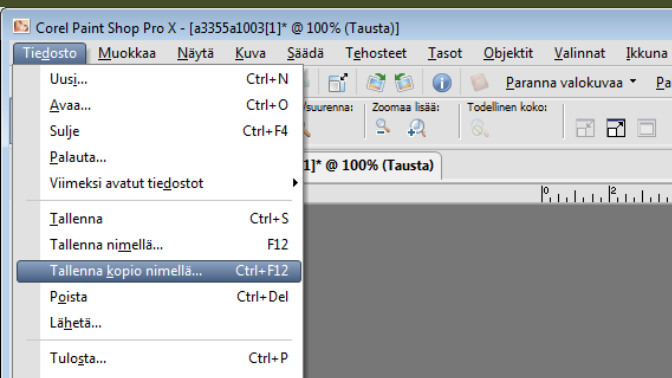
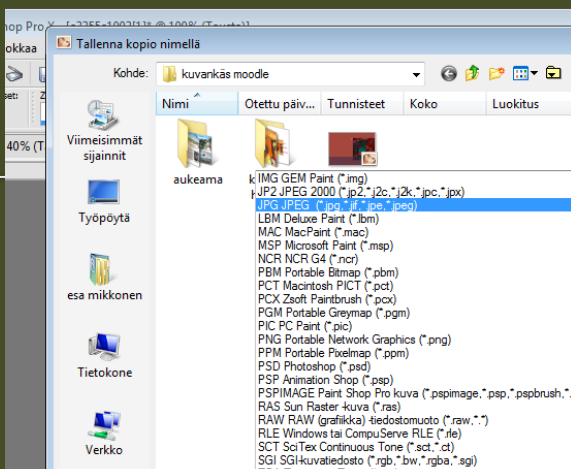


KERTAUS: KUVAN TALLENTAMINEN JPG-MUODOSSA JA PAKKAAMINEN

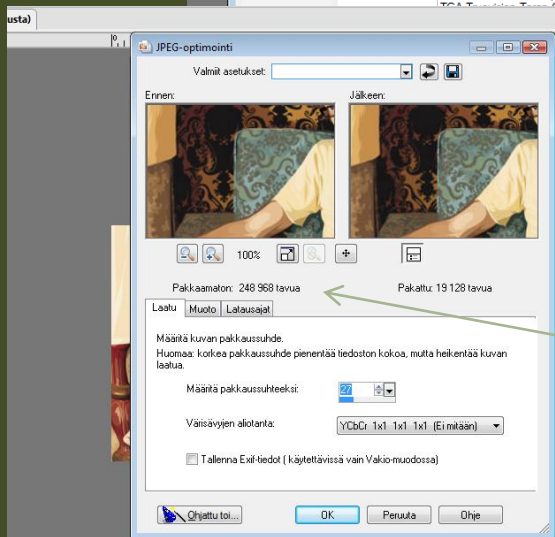


JOS VALITSET **TALLENNA-KOPIONA**,
SÄILYY ALKUPERÄINEN, (ELI PSP-
MUODOSSA, JOS TYÖSTETTY SIELLÄ)
JA ALKUPERÄISESSÄ KUVASSA TASOT –
KUVAA VOI TASOINA KORJAILLA
MYÖHEMMIN,
JPG ON YKSI TASO



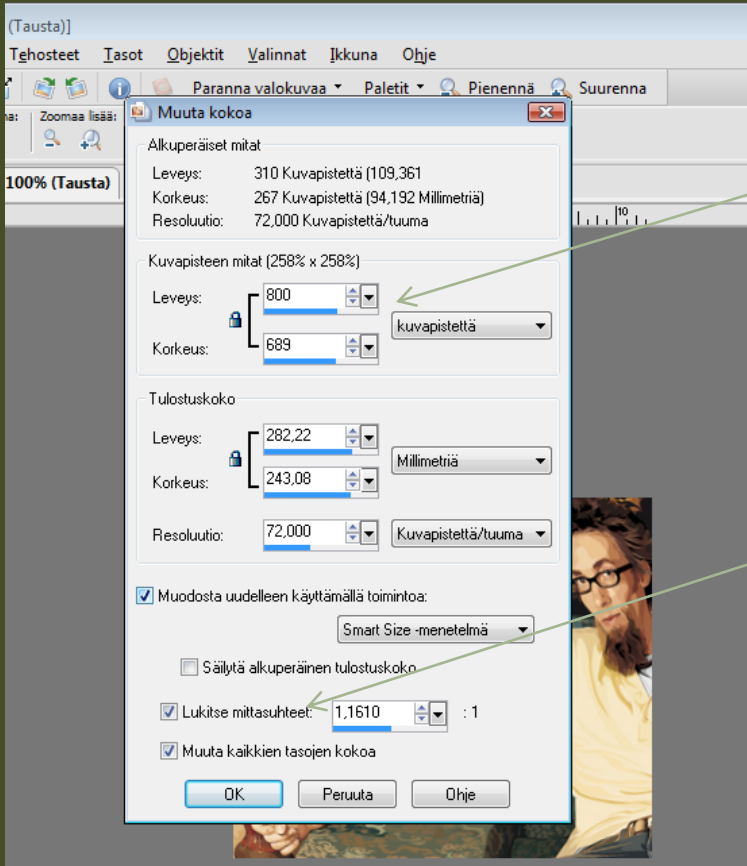
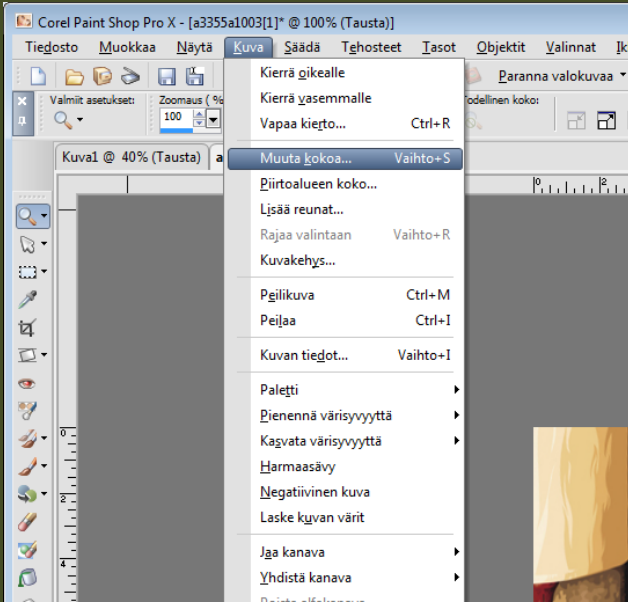
VALITSE JPG

ASETUKSISTA PÄÄSEE
TARKEMPAAN
MÄÄRITYKSEEN



KUVAN VAATIMA
MUISTIMÄÄRÄ JA LAATU

KUVAN FYYSINEN KOKO JA SEN MUUTTAMINEN

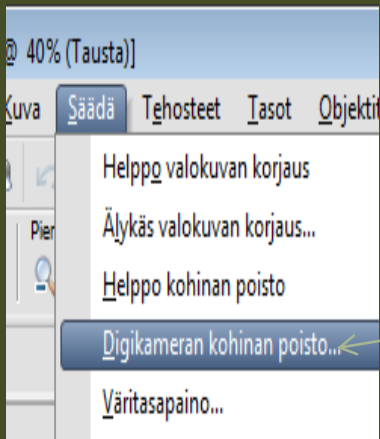


YKSIKÖT ESIM.
PIKSELIT TAI
SENTIT

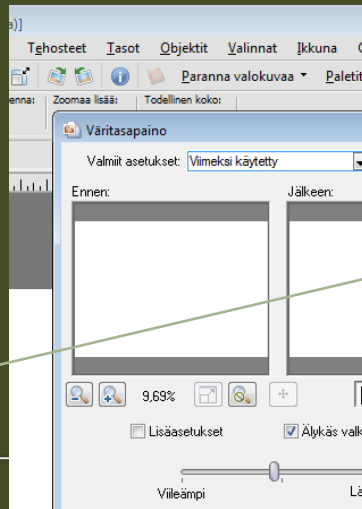
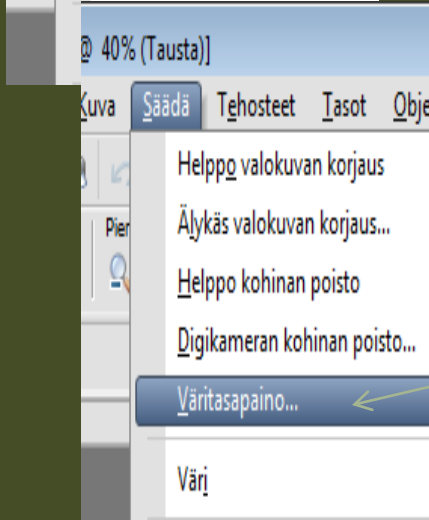
TEE NÄIN , JOTTA
MITTASUHTEET
SÄILYVÄT,
EI SIIS KANNATA
MÄÄRITELLÄ
KUIN LEVEYS TAI
KORKEUS

Korjaile kuvia

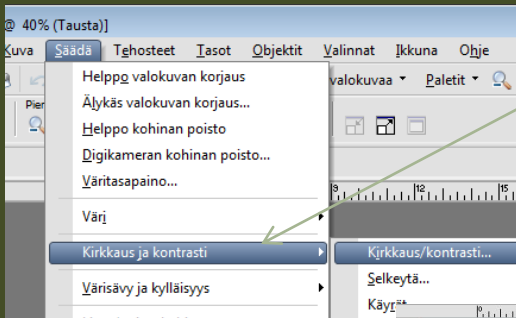
- Kohinaa: hämärässä kamera keksii väripilkkuja
- Huono kontrasti, ponneton kuva
- Ali- tai ylivalottunut kuva
- Värit vääristyneet, esim. ihon väri
- Punasilmäisyys
- Sommittelu pielessä
- Horisontti vino
- Tynnyri- tai tyynyvääristymä (laajakulman reunat)
- Rakennusten perspektiivi häiritsee



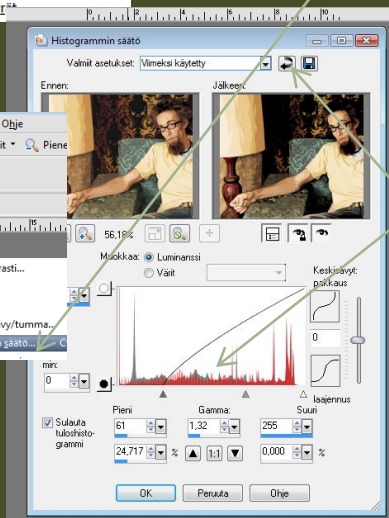
**Kokeile eri vaihtoehtoja:
Usein tämä ”hellävaraisin”**



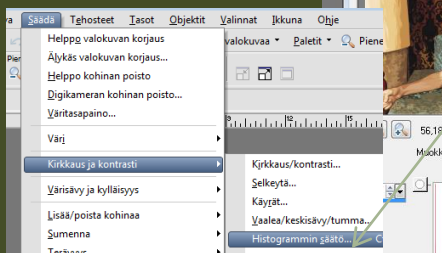
**Digikamerankin
väritasapaino voi
mennä pieleen:
Tästä nopea apu
vaikkapa sinisiin tai
keltaisiin kasvoihin**



**Nopea tapa korjata
Histogrammin säätö on
usein paras; saa määritellä
hienovaraisemmin**

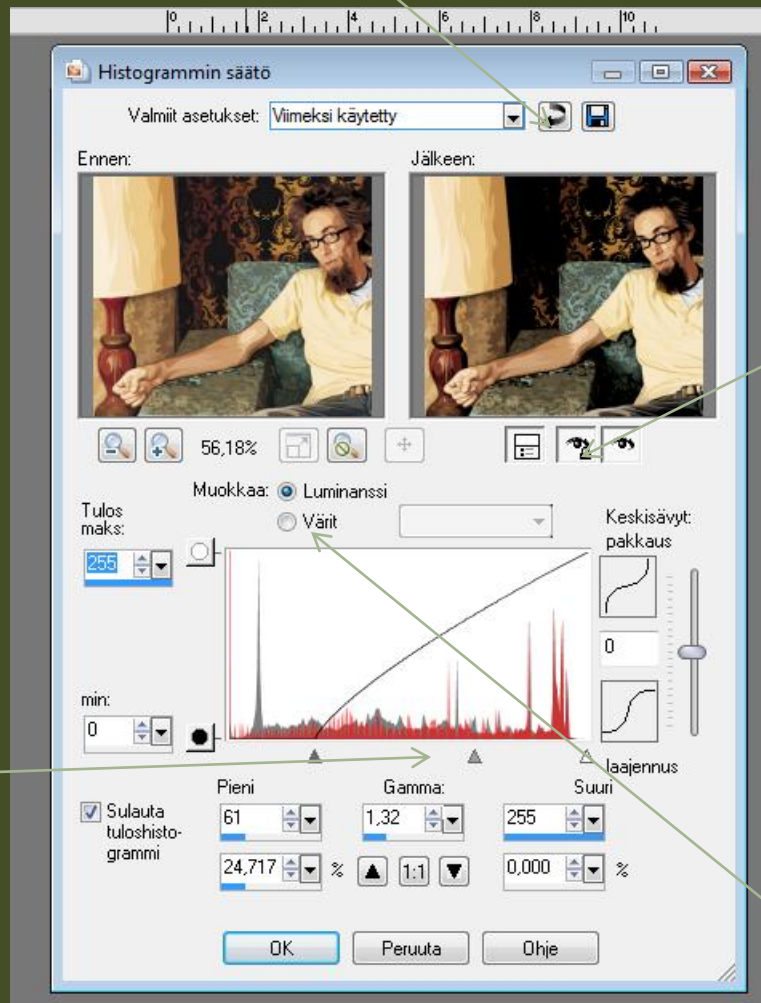


**Vasen tumma, keskellä
keskisävyt, oikealla valot**



**Täältä voi aina
palauttaa
perusarvot
(...kunniaan)**

Perusasetusten palautukset kaikissa vastaavissa laatikoissa

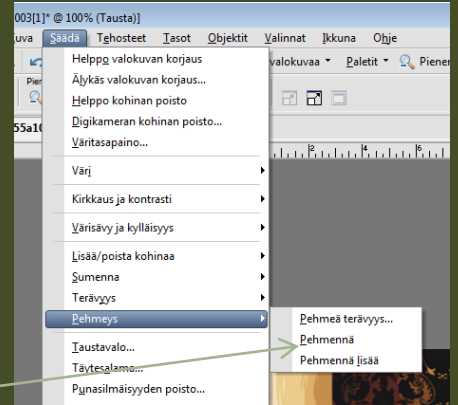
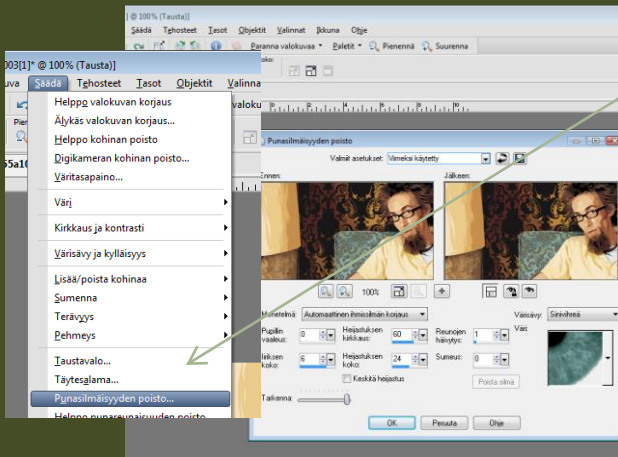


Silmä
aktiivinen:
Muutos
näkyvä myös
varsinaisessa
kuvassa

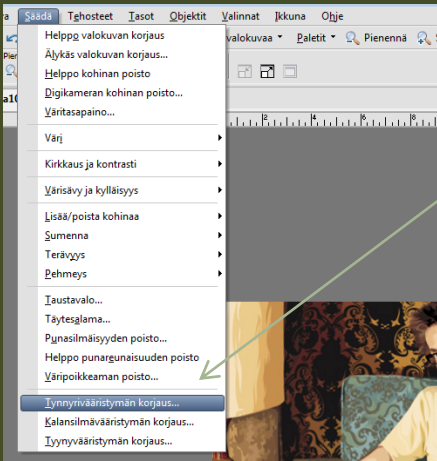
Varjot
Keskisävyt
Valot

Kutakin
väriä voi
myös
korjaila

Punasilmäisyys täältä pois



Laajakulma-
vääristymät



Netistä tuotua kuvaa voi yrittää parantaa ensin pehmentämällä, sitten terävöittämällä

Horisontin
oikaisu,
kaksoisklik



Kallistuvat rakennukset saat suoriksi: vie hiiri kulmaan ctrl pohjassa, jolloin kulmista tulee symmetriset. Shiftin kanssa muutat vapaasti kutakin kulmaa

