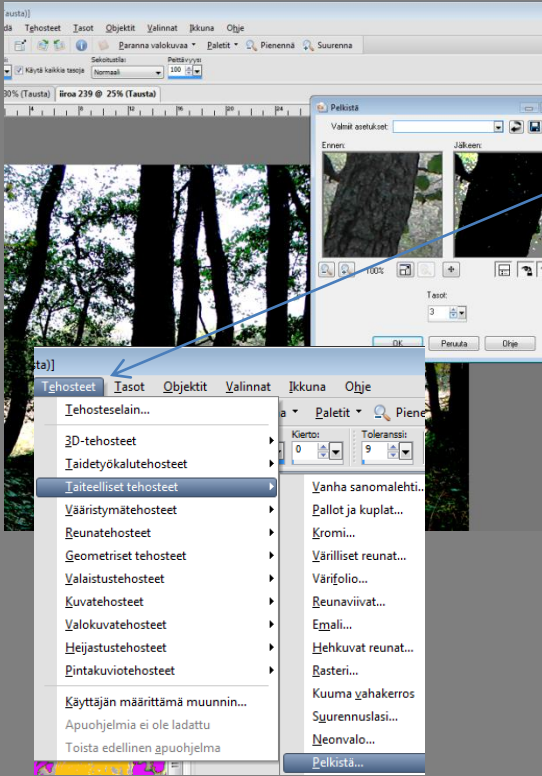


VÄRIOPIN KOKEILUJA PELKISTYKSEEN JA PINTAKUVIOON

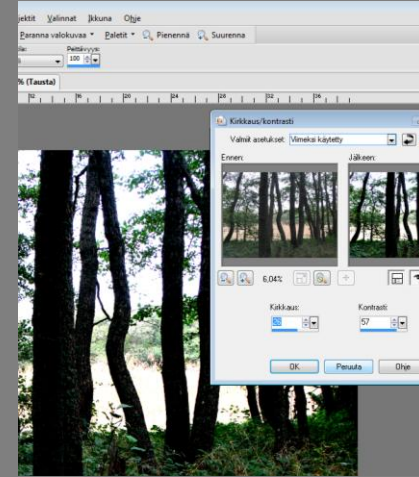


Valitse kuva, joka voisi muuntua pinnaksi

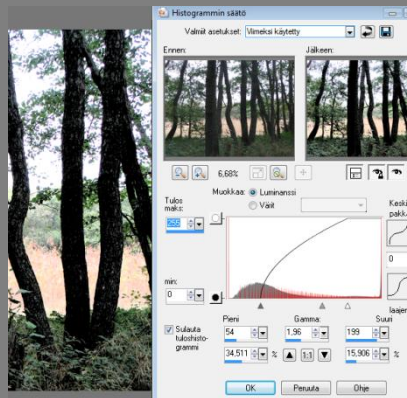
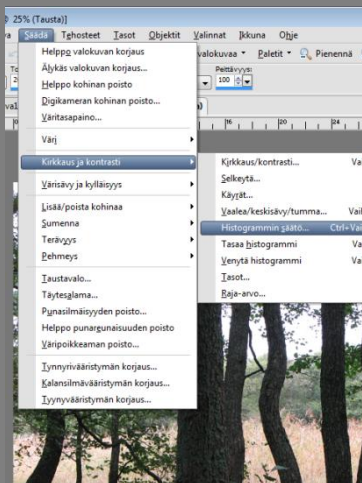
Kokeile erilaisia työkaluja, tässä PELKISTÄ



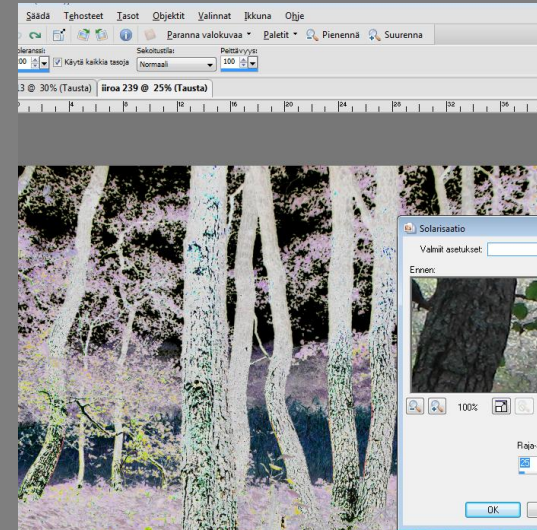
Kirkkaus/Kontrasti
On helppokäyttöinen



Histogrammilla saat
myös erilaisia sävytasoja pois

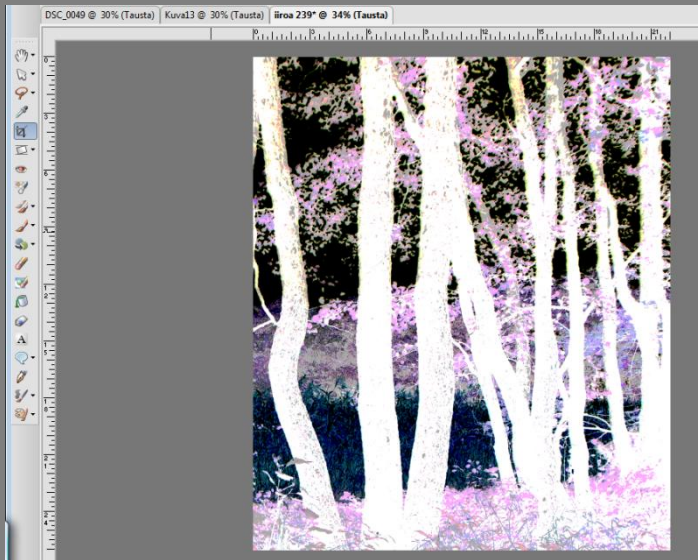


Solarisaatio
tuottaa
omanlaisensa
(löytyy
taiteellisista)

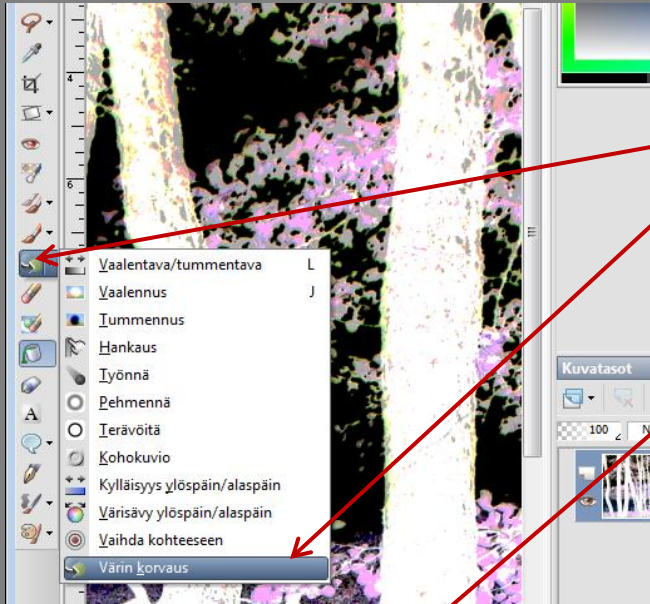




Rajaa

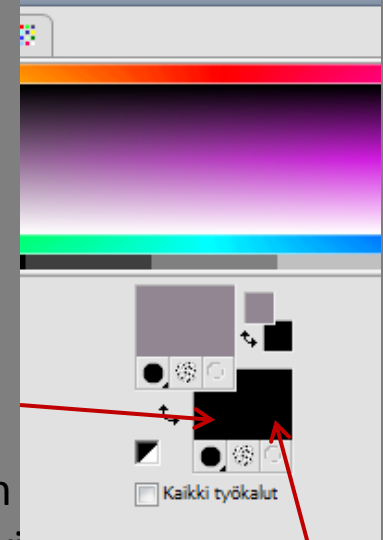


Negatiivinen (kuva-toiminnan alla)

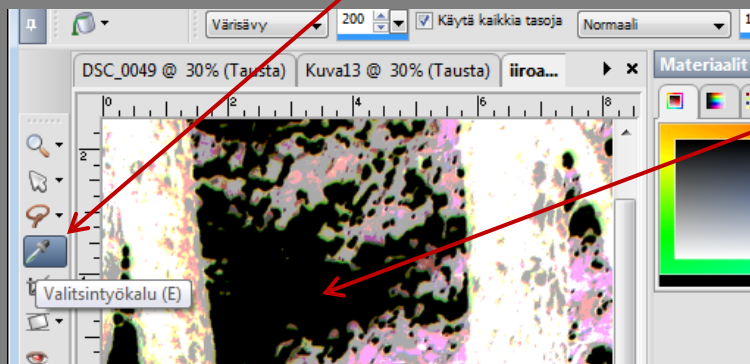


Väri korvaajalla voit muuttaa Yksittäisiä värejä

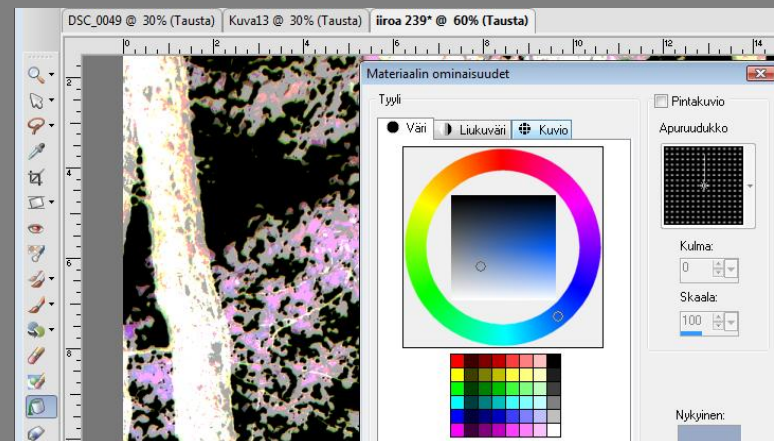
Pipetillä voit poimia sen värin ensin, jonka haluat vaihtaa: aseta se vaikkapa alempaan (oikeaan)

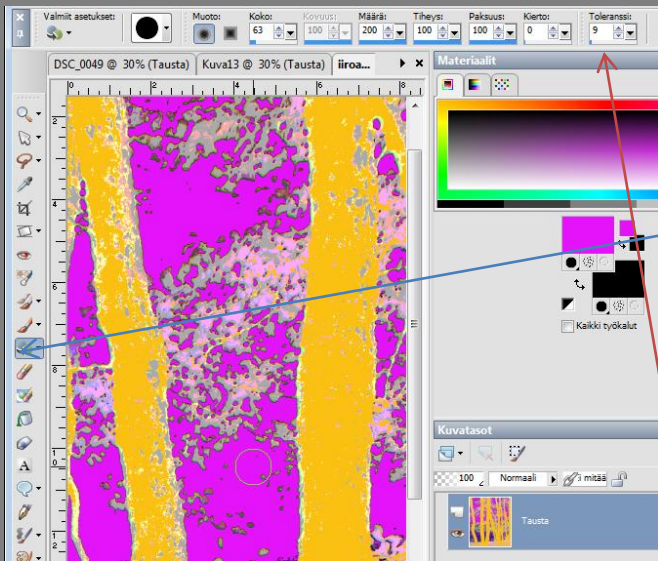


Tarkista että molemmissa on yhtenäinen väri, pipetti aktiivisena oikealla hiiren korvalla painamalla kuvassa olevaa väriä (tässä maiseman musta) väripaletin ollessa auki – tulee alempaan musta

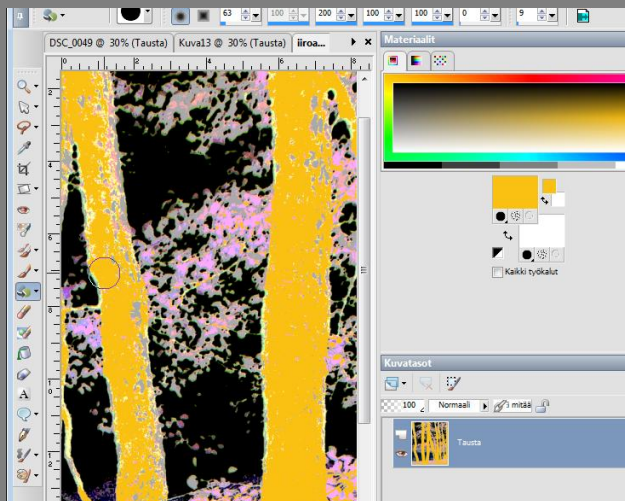


Valitse vasempaan väri

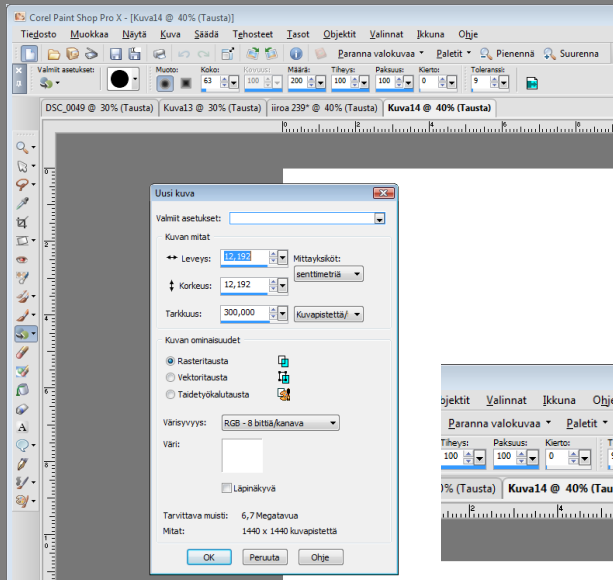




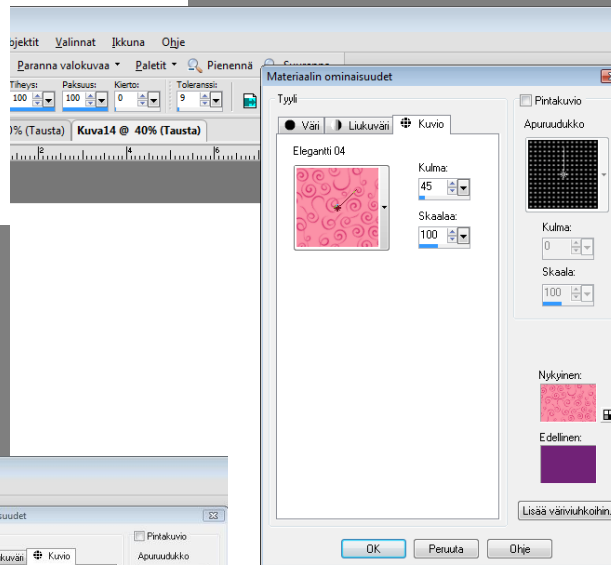
Tarkkana: hieman hankala,
-kun musta näkyy alemmassa s.o. hiiren
oikea korva ja värinkorvaus-työkalun
vasemmalla korvalla maalataan - tässä
tapauksessa maiseman
musta muuttuu punavioletiksi
(**kaksoisnäpätys** =kerralla kaikki kuvan
mustat violetiksi)



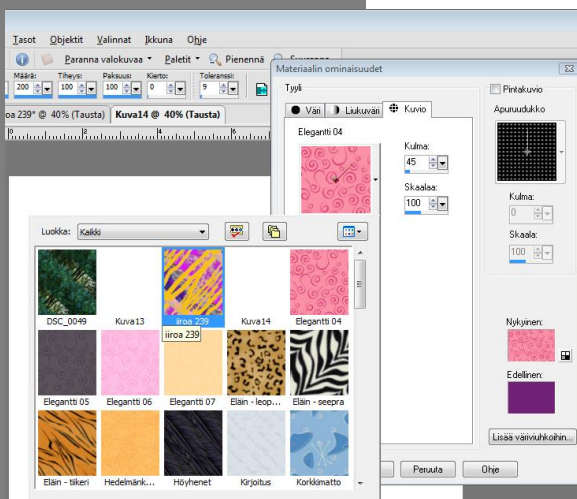
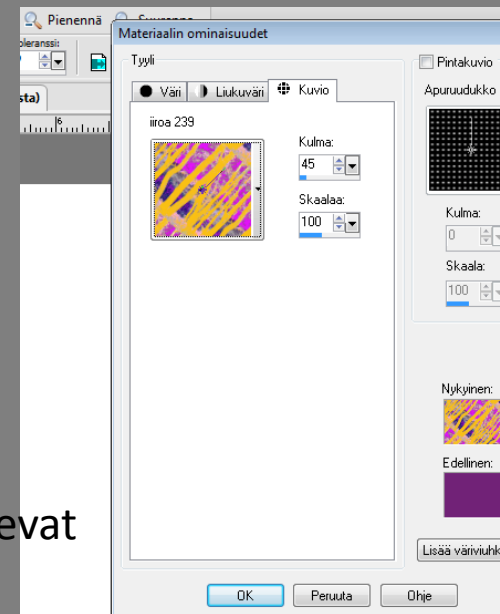
Toleranssi ylhäällä kertoo kuinka
aktiivisesti lähellä
mustaa olevat sävyt muutetaan -
alhainen toleranssi
vain täsmälleen mustat muuttuvat



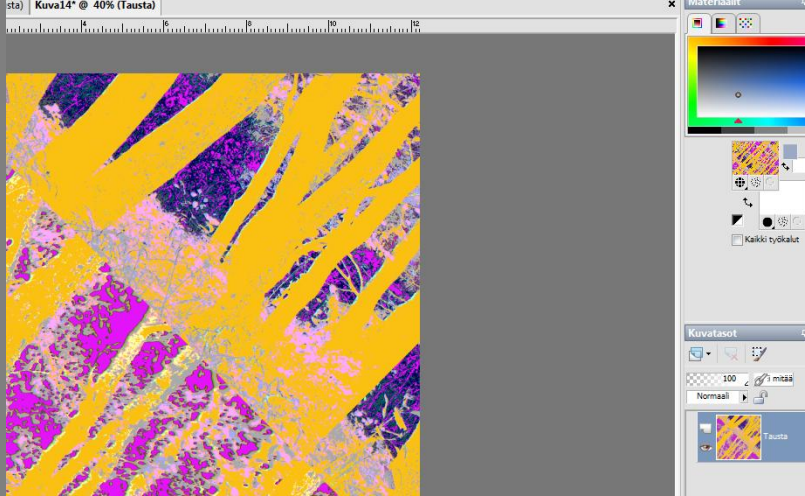
Tee uusi tyhjä pohja, vaikkapa cd



Mene materiaali (väripalettiin) työkaluun sisään ja valitse kuvio

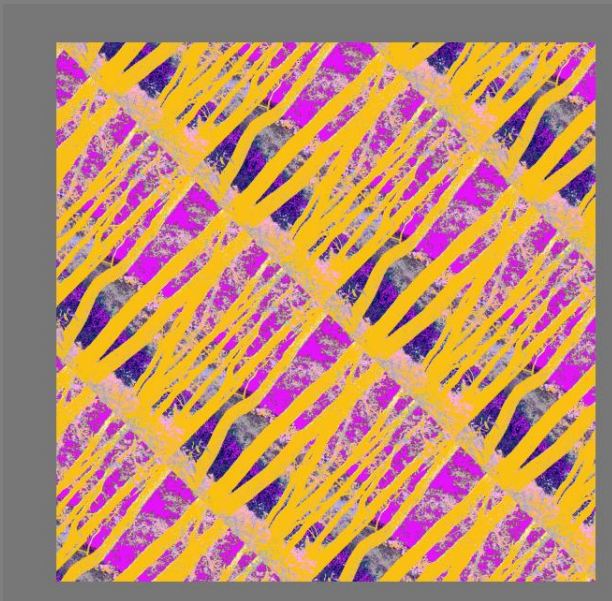
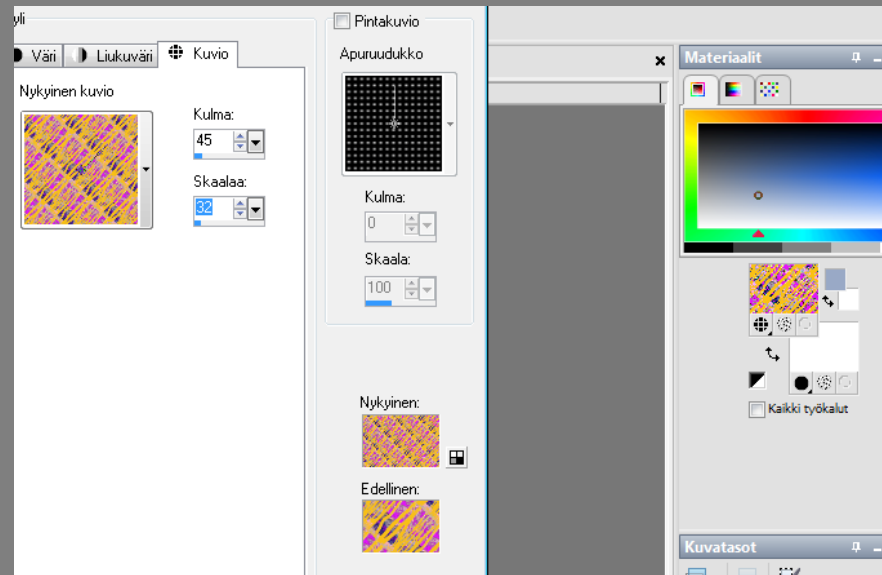


Sieltä avautuu kuvioita, samalla näkyy avoinna olevat työt – valitse kehitelmäsi ja se ilmestyy valituksi, voit muuttaa kulmaa ja skaalaa - kokeile kaatamalla kannulla kuviota



Jos iso skaala valittu, näkyy esim. näin

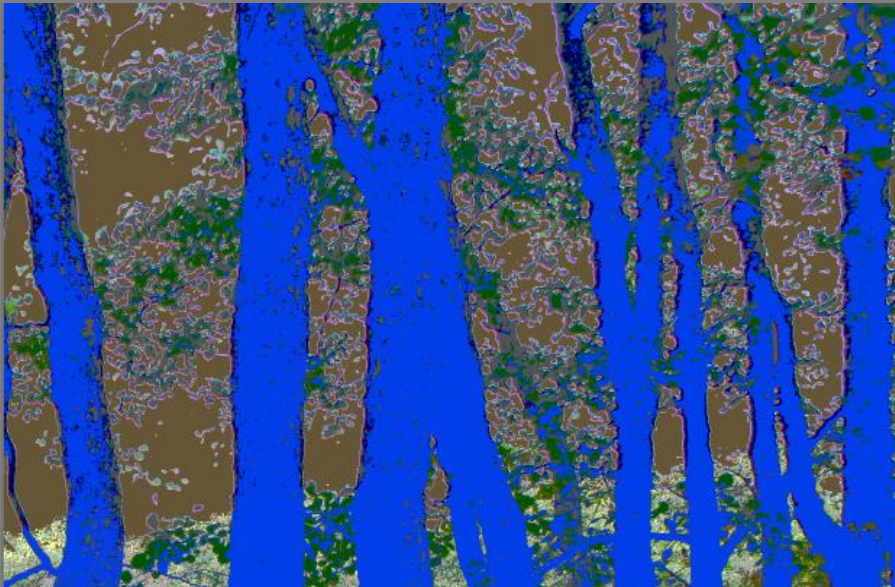
Ota askel taakse ja palaa ruutuun



Voit muuttaa skaalaa ja kuvio toistuu useammin (tämä johtuu alkuperäisen kuvan ja täytettävän kuvan suhteista)



Rungot muutettu värin korvaajalla,
Lähiväriharmonia? Plassu sellainen



Koko kuva muutettu negatiiviseksi,
Puhtaat ja murrettut kontrasti?